



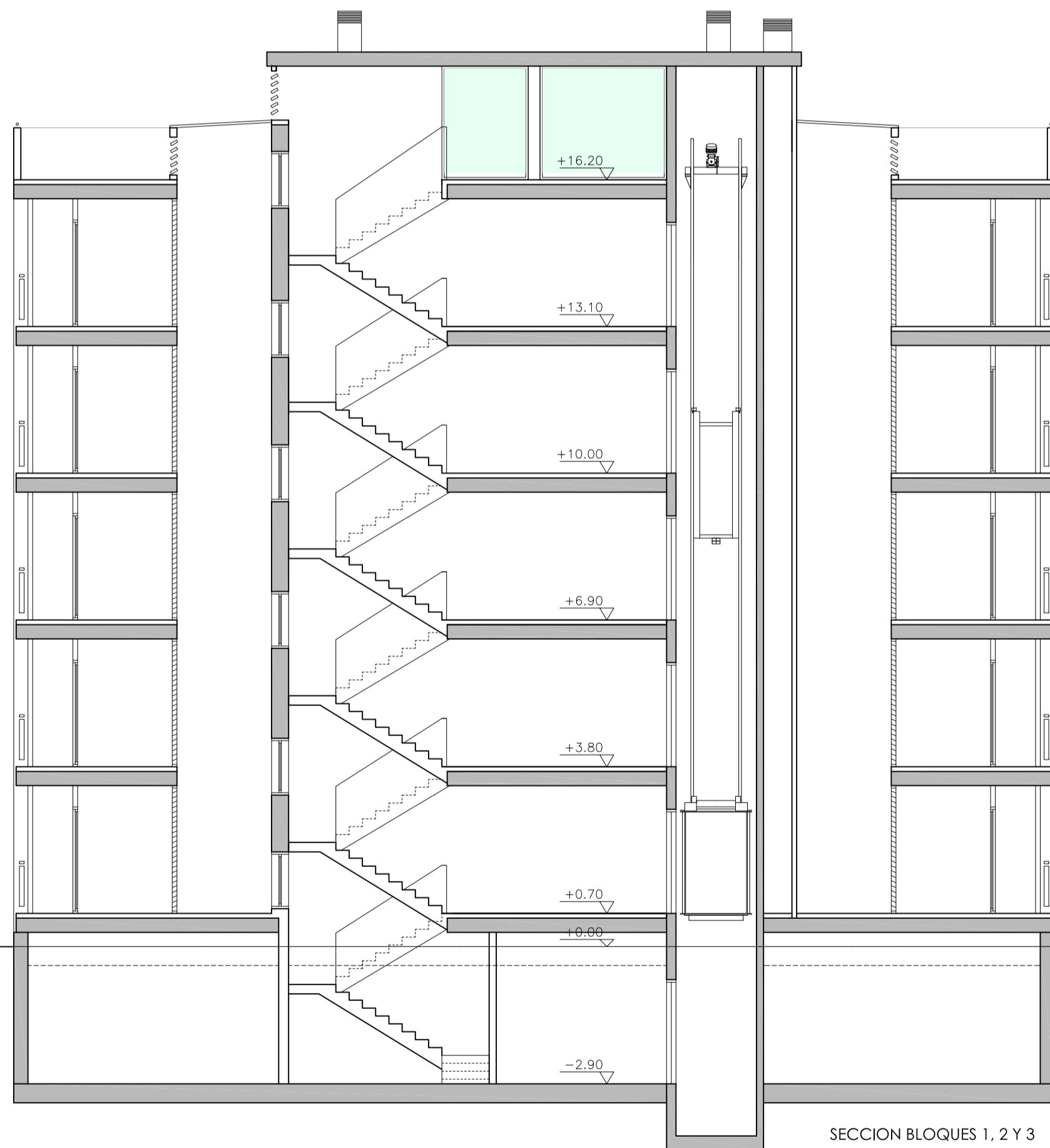
ALZADO LATERAL IZQUIERDO
BLOQUES 1, 2 Y 3



ALZADO PRINCIPAL
BLOQUES 1 Y 3



ALZADO LATERAL DERECHO
BLOQUES 1, 2 Y 3



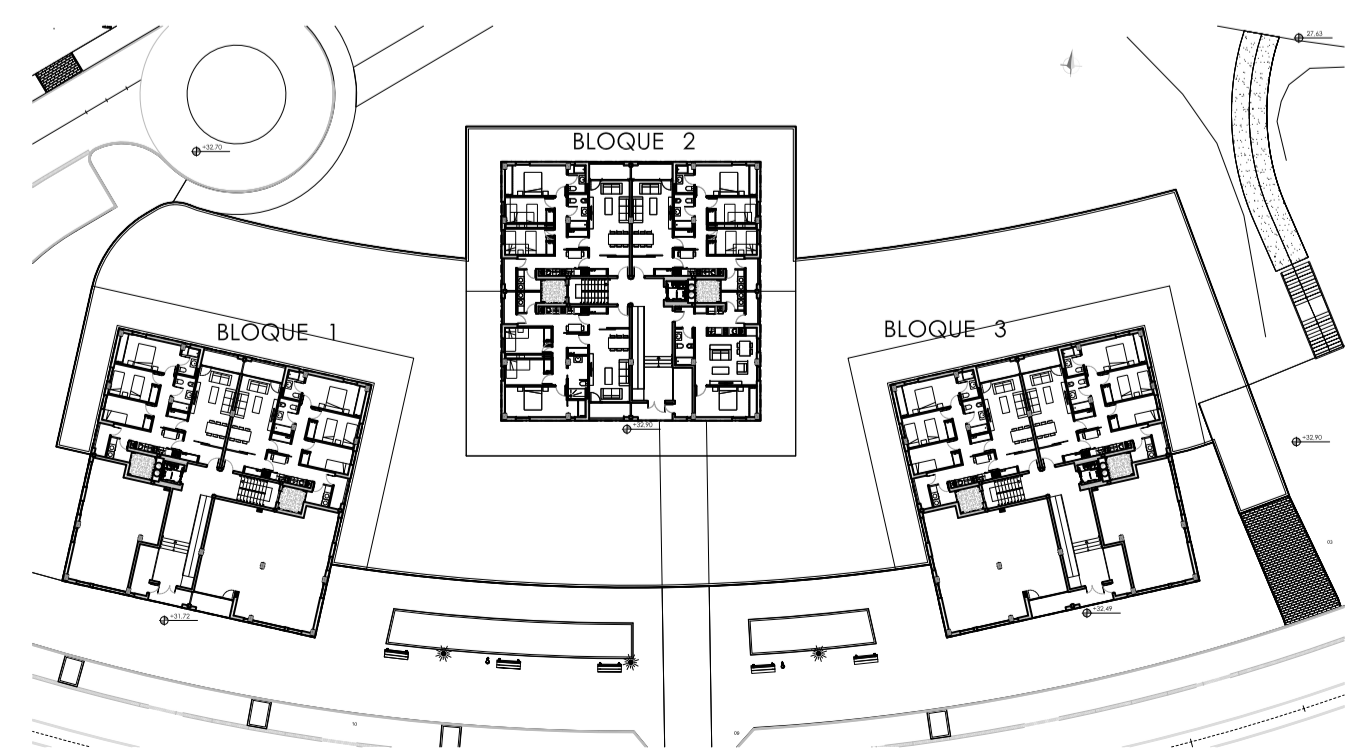
SECCION BLOQUES 1, 2 Y 3



ALZADO PRINCIPAL BLOQUE 2



ALZADOS TRASERO
BLOQUES 1, 2 Y 3



INFOGRAFÍAS



INFOGRAFÍAS

NOMBRE DEL PROYECTO
ANTEPROYECTO EDIFICIO DE 56 VPA, LOCALES COMERCIALES Y GARAJES
PARCELA 14, SOLO RESIDENCIAL VALDECORVOS, PONTEVEDRA
PONTECOVI 2008 SOCIEDADE COOPERATIVA GALEGA DE VIVENDAS

TÍTULO DEL PLANO
ALZADOS Y SECCION
BLOQUE 1, 2 Y 3

ARQUITECTO
Miguel Monteagudo Pazo

FECHA
MARZO 2010

ESCALA
1/100

NÚMERO DE PLANO
A07



Pontecovi 2008, sociedade cooperativa galega de vivenda